

MONASTERO DI S. GIACOMO IN PONTIDA (BG)

INTERVENTO DI SISTEMAZIONE DELLA FORESTERIA MONASTICA

Ambito d'intervento

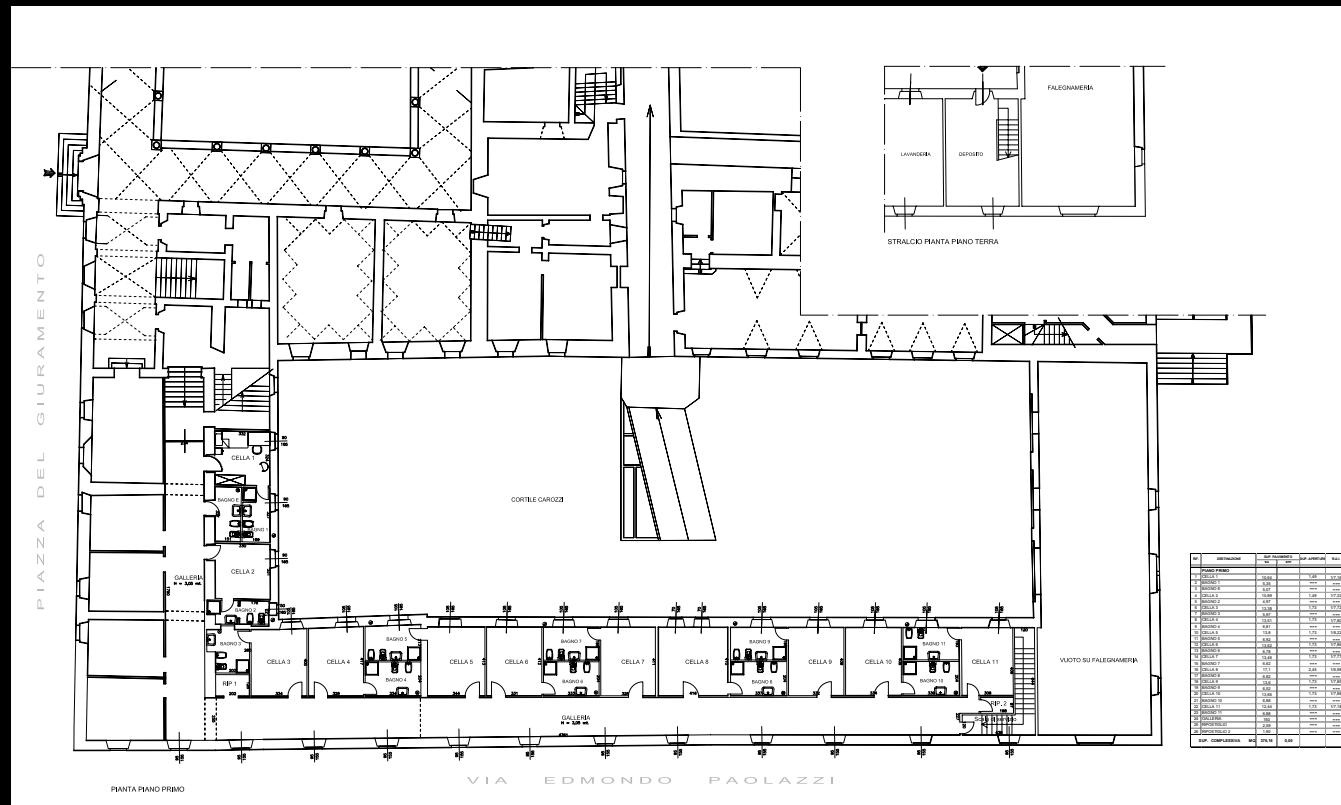
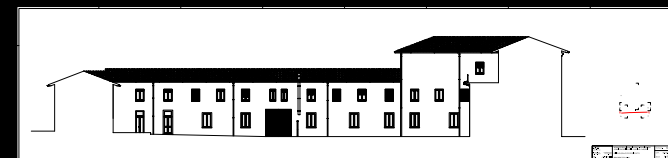
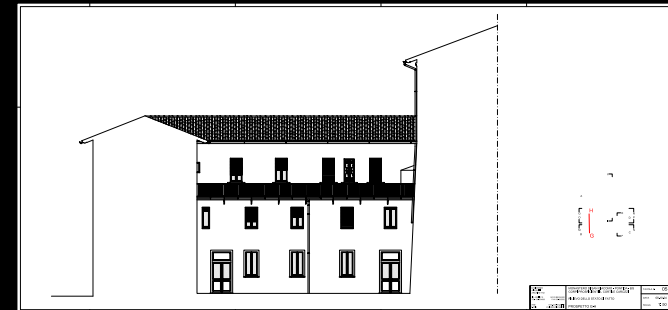
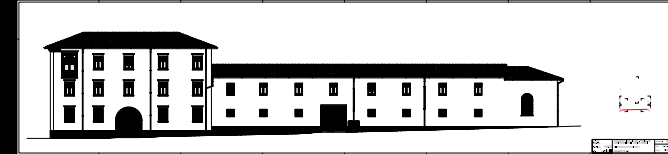
L'intervento interessa i locali al piano primo dei corpi di fabbrica disposti intorno al lato nord-ovest del cortile Carozzi. Il settore occupa parte dell'ala seicentesca prospiciente Piazza Giuramento, che nel 1963 fu pesantemente riattata e ampliata con la demolizione di tutte le volte, e parte nel corpo novecentesco prospiciente Via Edmondo Paolazzi. Il piano è raggiungibile attraverso lo scalone principale in collegamento con l'ingresso del Monastero da Piazza Giuramento; una scala secondaria collega la foresteria al centro di ospitalità al piano sottostante. Le celle nella parte ovest sono disimpegnate da un corridoio centrale che diventa galleria laterale nel corpo parallelo alla strada.

Progetto e metodologia d'intervento

L'intervento prevede interventi di sistemazione finalizzati all'adeguamento dei servizi igienici, in modo da dotare ogni

singola cella di servizio ad uso esclusivo.

Il progetto sarà realizzato rispettando la distribuzione attuale: si prevede la riduzione numerica delle celle che verranno frazionate e trasformate in servizi. L'intervento sarà attuato mediante: smantellamento degli attuali servizi, rimozione di pavimenti e sottofondi nei locali oggetto di trasformazione, formazione di nuovi passaggi mediante demolizione in breccia di murature di tavolati, tamponamento di passaggi esistenti, realizzazione di nuovi divisori in mattoni forati, formazione di intonaco realizzato con malta di calce stesa a due mani, tinteggiatura pareti con pittura a calce o minerale, realizzazione di pavimento e rivestimento in piastrelle di ceramica posate con collante, realizzazione di impianto idrico-sanitario completo di allacciamento alle reti di adduzione acqua e di scarico esistenti,



NO	INTERNO	NO	ESTERNO	NO	ESTERNO
1	CELLA 1	1	CELLA 1	1	CELLA 1
2	CELLA 2	2	CELLA 2	2	CELLA 2
3	CELLA 3	3	CELLA 3	3	CELLA 3
4	CELLA 4	4	CELLA 4	4	CELLA 4
5	CELLA 5	5	CELLA 5	5	CELLA 5
6	CELLA 6	6	CELLA 6	6	CELLA 6
7	CELLA 7	7	CELLA 7	7	CELLA 7
8	CELLA 8	8	CELLA 8	8	CELLA 8
9	CELLA 9	9	CELLA 9	9	CELLA 9
10	CELLA 10	10	CELLA 10	10	CELLA 10
11	CELLA 11	11	CELLA 11	11	CELLA 11
12	CELLA 12	12	CELLA 12	12	CELLA 12
13	CELLA 13	13	CELLA 13	13	CELLA 13
14	CELLA 14	14	CELLA 14	14	CELLA 14
15	CELLA 15	15	CELLA 15	15	CELLA 15
16	CELLA 16	16	CELLA 16	16	CELLA 16
17	CELLA 17	17	CELLA 17	17	CELLA 17
18	CELLA 18	18	CELLA 18	18	CELLA 18
19	CELLA 19	19	CELLA 19	19	CELLA 19
20	CELLA 20	20	CELLA 20	20	CELLA 20
21	CELLA 21	21	CELLA 21	21	CELLA 21
22	CELLA 22	22	CELLA 22	22	CELLA 22
23	CELLA 23	23	CELLA 23	23	CELLA 23
24	CELLA 24	24	CELLA 24	24	CELLA 24
25	CELLA 25	25	CELLA 25	25	CELLA 25
26	CELLA 26	26	CELLA 26	26	CELLA 26
27	CELLA 27	27	CELLA 27	27	CELLA 27
28	CELLA 28	28	CELLA 28	28	CELLA 28
29	CELLA 29	29	CELLA 29	29	CELLA 29
30	CELLA 30	30	CELLA 30	30	CELLA 30
31	CELLA 31	31	CELLA 31	31	CELLA 31
32	CELLA 32	32	CELLA 32	32	CELLA 32
33	CELLA 33	33	CELLA 33	33	CELLA 33
34	CELLA 34	34	CELLA 34	34	CELLA 34
35	CELLA 35	35	CELLA 35	35	CELLA 35
36	CELLA 36	36	CELLA 36	36	CELLA 36
37	CELLA 37	37	CELLA 37	37	CELLA 37
38	CELLA 38	38	CELLA 38	38	CELLA 38
39	CELLA 39	39	CELLA 39	39	CELLA 39
40	CELLA 40	40	CELLA 40	40	CELLA 40
41	CELLA 41	41	CELLA 41	41	CELLA 41
42	CELLA 42	42	CELLA 42	42	CELLA 42
43	CELLA 43	43	CELLA 43	43	CELLA 43
44	CELLA 44	44	CELLA 44	44	CELLA 44
45	CELLA 45	45	CELLA 45	45	CELLA 45
46	CELLA 46	46	CELLA 46	46	CELLA 46
47	CELLA 47	47	CELLA 47	47	CELLA 47
48	CELLA 48	48	CELLA 48	48	CELLA 48
49	CELLA 49	49	CELLA 49	49	CELLA 49
50	CELLA 50	50	CELLA 50	50	CELLA 50
51	CELLA 51	51	CELLA 51	51	CELLA 51
52	CELLA 52	52	CELLA 52	52	CELLA 52
53	CELLA 53	53	CELLA 53	53	CELLA 53
54	CELLA 54	54	CELLA 54	54	CELLA 54
55	CELLA 55	55	CELLA 55	55	CELLA 55
56	CELLA 56	56	CELLA 56	56	CELLA 56
57	CELLA 57	57	CELLA 57	57	CELLA 57
58	CELLA 58	58	CELLA 58	58	CELLA 58
59	CELLA 59	59	CELLA 59	59	CELLA 59
60	CELLA 60	60	CELLA 60	60	CELLA 60
61	CELLA 61	61	CELLA 61	61	CELLA 61
62	CELLA 62	62	CELLA 62	62	CELLA 62
63	CELLA 63	63	CELLA 63	63	CELLA 63
64	CELLA 64	64	CELLA 64	64	CELLA 64
65	CELLA 65	65	CELLA 65	65	CELLA 65
66	CELLA 66	66	CELLA 66	66	CELLA 66
67	CELLA 67	67	CELLA 67	67	CELLA 67
68	CELLA 68	68	CELLA 68	68	CELLA 68
69	CELLA 69	69	CELLA 69	69	CELLA 69
70	CELLA 70	70	CELLA 70	70	CELLA 70
71	CELLA 71	71	CELLA 71	71	CELLA 71
72	CELLA 72	72	CELLA 72	72	CELLA 72
73	CELLA 73	73	CELLA 73	73	CELLA 73
74	CELLA 74	74	CELLA 74	74	CELLA 74
75	CELLA 75	75	CELLA 75	75	CELLA 75
76	CELLA 76	76	CELLA 76	76	CELLA 76
77	CELLA 77	77	CELLA 77	77	CELLA 77
78	CELLA 78	78	CELLA 78	78	CELLA 78
79	CELLA 79	79	CELLA 79	79	CELLA 79
80	CELLA 80	80	CELLA 80	80	CELLA 80
81	CELLA 81	81	CELLA 81	81	CELLA 81
82	CELLA 82	82	CELLA 82	82	CELLA 82
83	CELLA 83	83	CELLA 83	83	CELLA 83
84	CELLA 84	84	CELLA 84	84	CELLA 84
85	CELLA 85	85	CELLA 85	85	CELLA 85
86	CELLA 86	86	CELLA 86	86	CELLA 86
87	CELLA 87	87	CELLA 87	87	CELLA 87
88	CELLA 88	88	CELLA 88	88	CELLA 88
89	CELLA 89	89	CELLA 89	89	CELLA 89
90	CELLA 90	90	CELLA 90	90	CELLA 90
91	CELLA 91	91	CELLA 91	91	CELLA 91
92	CELLA 92	92	CELLA 92	92	CELLA 92
93	CELLA 93	93	CELLA 93	93	CELLA 93
94	CELLA 94	94	CELLA 94	94	CELLA 94
95	CELLA 95	95	CELLA 95	95	CELLA 95
96	CELLA 96	96	CELLA 96	96	CELLA 96
97	CELLA 97	97	CELLA 97	97	CELLA 97
98	CELLA 98	98	CELLA 98	98	CELLA 98
99	CELLA 99	99	CELLA 99	99	CELLA 99
100	CELLA 100	100	CELLA 100	100	CELLA 100

installazione apparecchi sanitari in vitreus-china, realizzazione di impianto elettrico sottotraccia, adeguamento impianto di riscaldamento con aggiunta di elementi scaldanti tradizionali (radiatori come esistenti) per i servizi di nuova realizzazione, nuove porte interne ad un'anta in legno a fodrine verniciate con smalto all'acqua.

Conformemente alla vigente normativa in materia igienico-sanitaria, i servizi ciechi saranno dotati di ventilazione forzata.

Ai fini della sicurezza, oltre che per migliorare la funzionalità del comparto, è prevista la realizzazione di una nuova scala di servizio che sarà realizzata con struttura di cls e rivestimento in pietra naturale.

Tutti gli interventi saranno realizzati nel rispetto delle indicazioni della competente Soprintendenza.