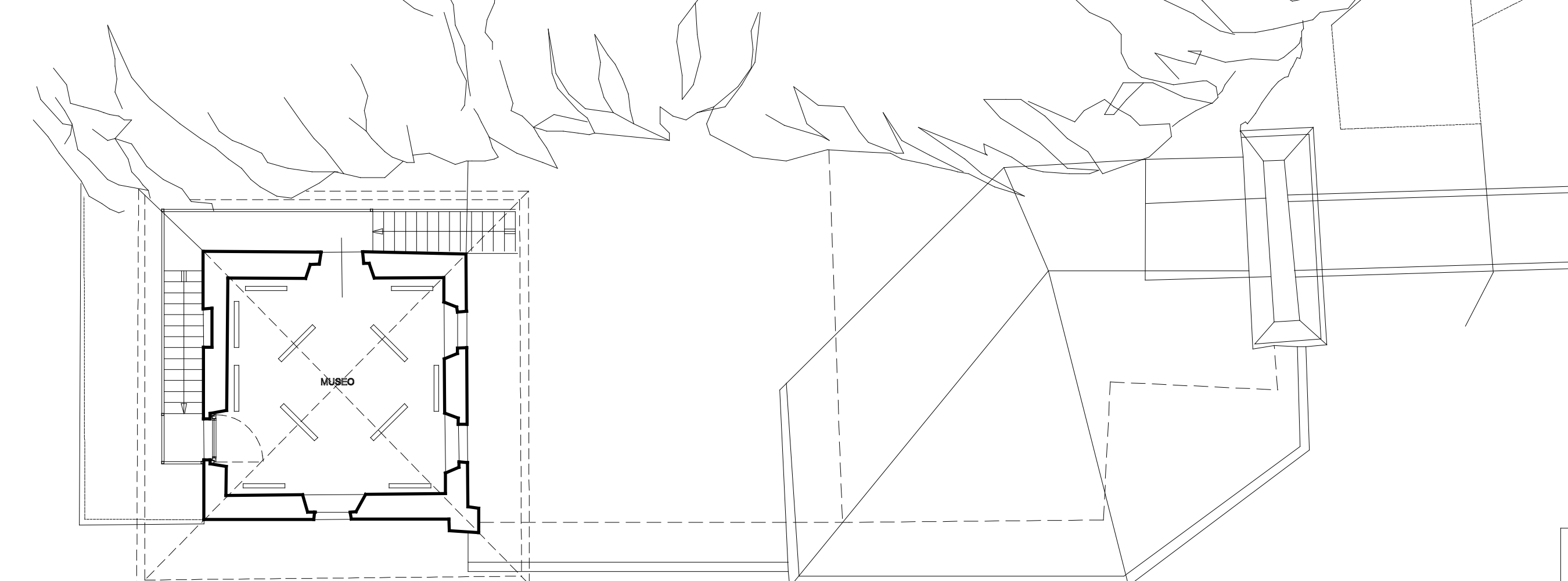
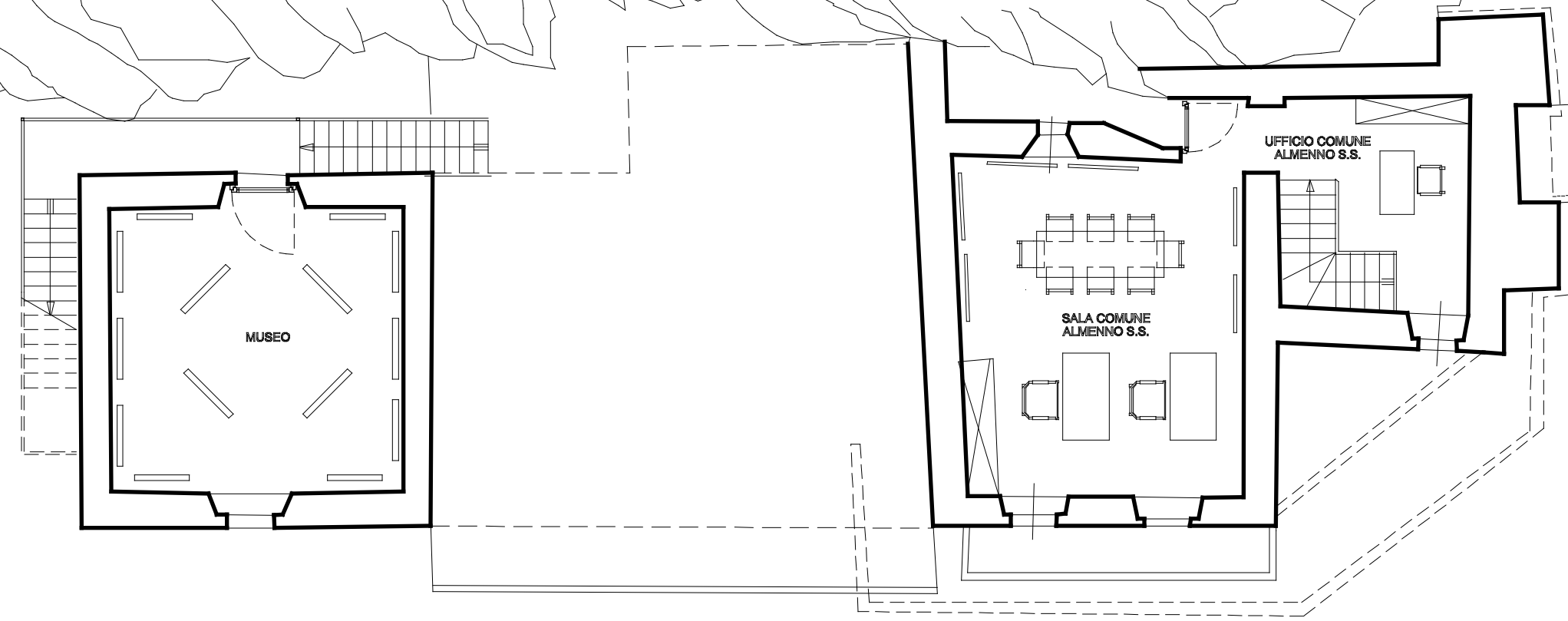
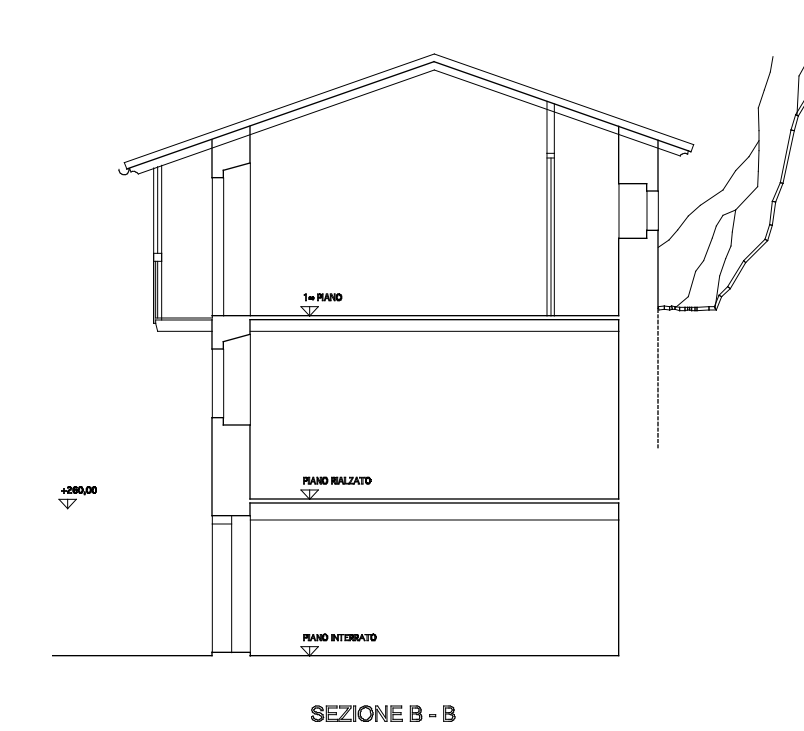
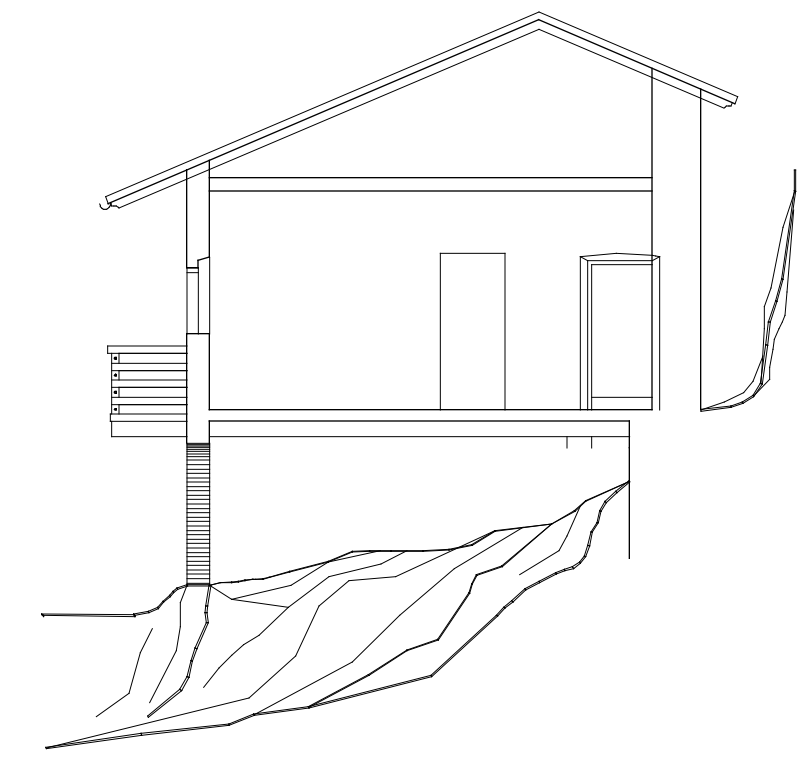
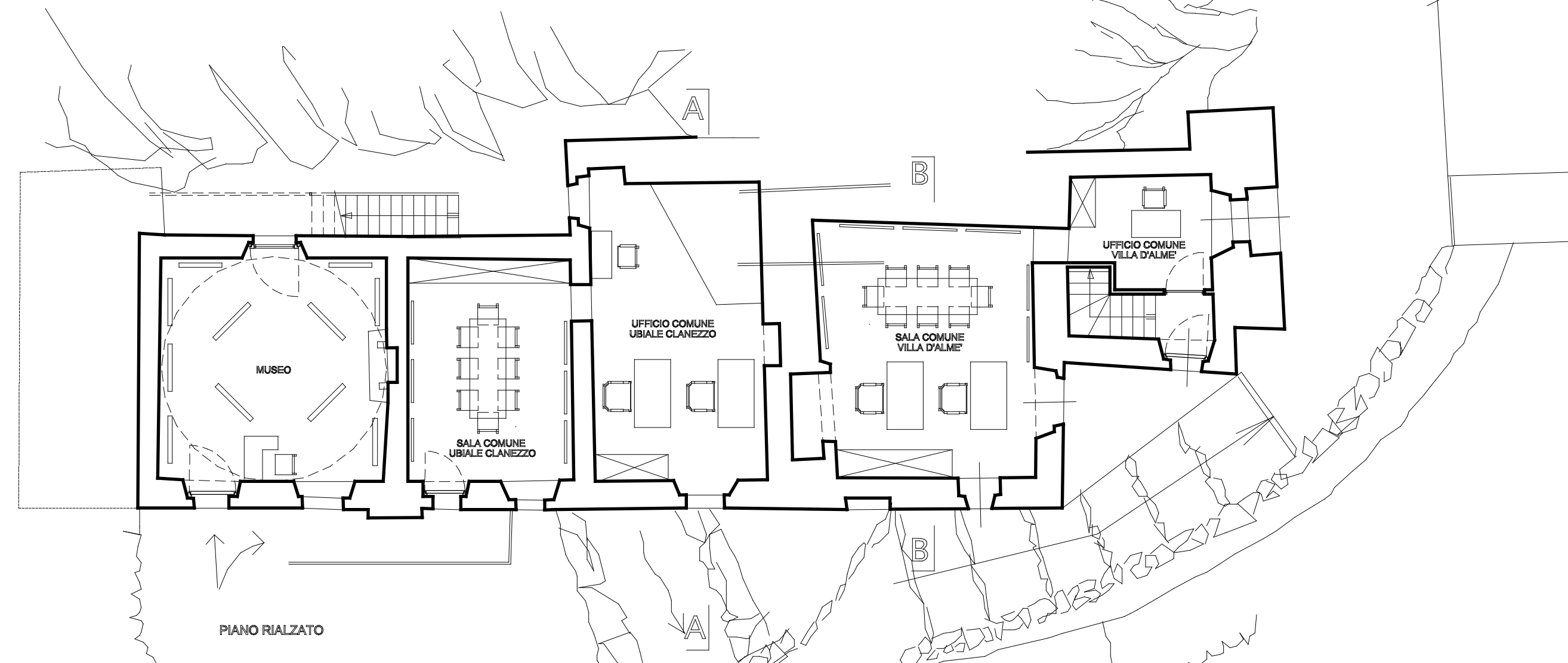
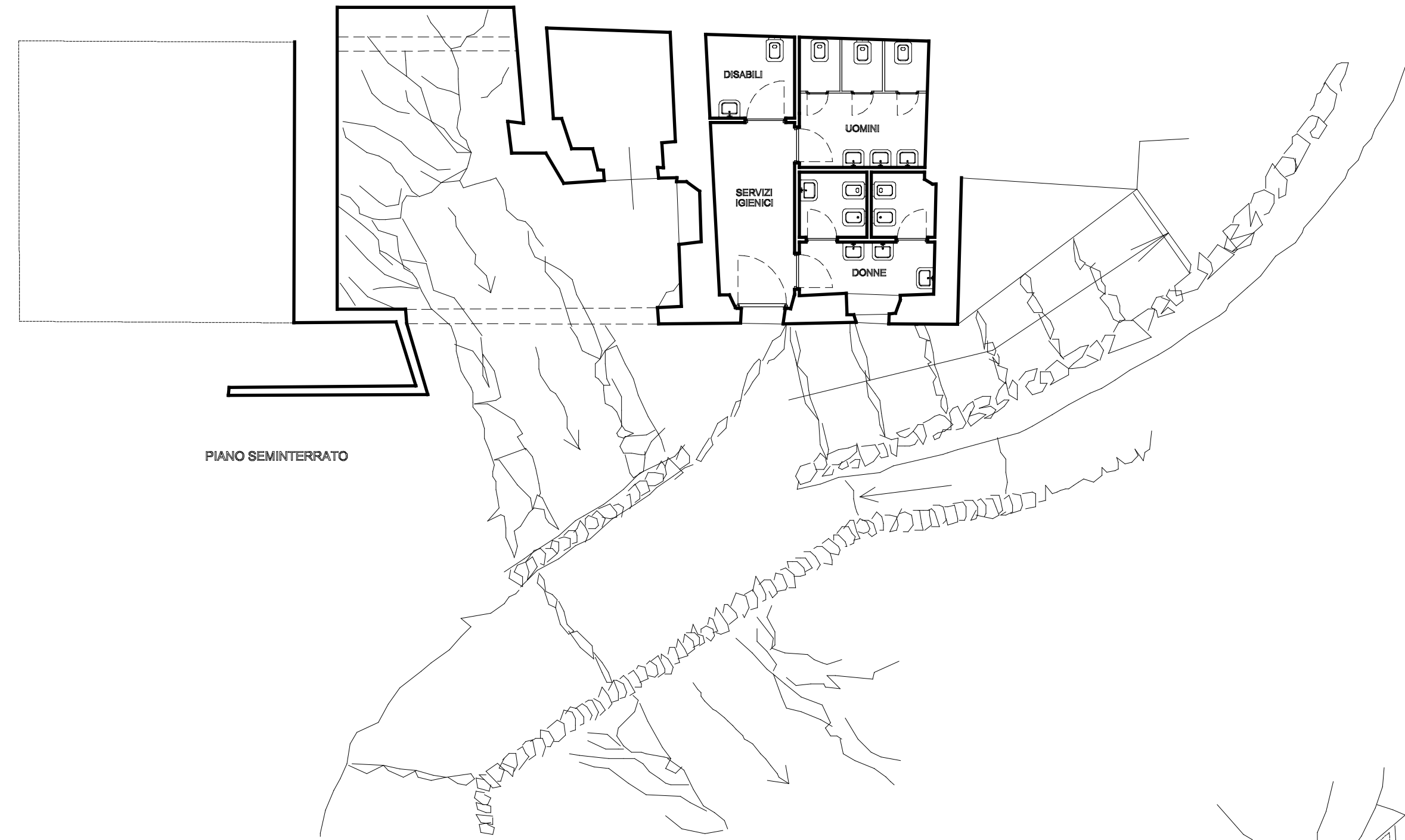


LEGENDA DEGLI INTERVENTI DI RECUPERO

1. Adeguamento dei pavimenti con pulizia dei pavimenti in cotto da mantenere, rimozione delle porzioni danneggiate, pulizia del materiale di recupero.
2. Sostituzione dei pavimenti in piastrelle con nuove mattonelle in cotto fatto a mano.
3. Punture dei soffitti esistenti con rimozione delle controceffature e messa in luce delle strutture lignee principali, pulizia dei travetti e dell'assetto mediante raschiatura delle superfici, trattamenti antimuffa ed antitarlo.
4. Pulizia dei soffitti in muratura e bonifica generale mediante sigillatura con malte speciali adesive di elevata resistenza meccanica.
5. Bonifica degli intonaci interni con rimozione degli intonaci ammassati fino al vivo della muratura, esecuzione di rinocciature e rinfrescamento di piccoli fori, strotiture e grossa rasatura con malta di calce idraulica, applicazione di nuovi intonaci a base di calce priva di sali.
6. Sostituzione serramenti interni ed esterni eseguiti in legno secondo i tipi tradizionali, completi di ferramenta e vetri a tenuta termica, compresi la verniciatura con smalto all'acqua e tutti i trattamenti necessari.
7. Impianto elettrico di illuminazione e forza motrice.
8. Impianto di riscaldamento con ventilconvettori con funzionamento elettrico.
9. Impianto idrico-sanitario.



ARCH. LEONARDO ANGELINI VIA ARENA 18 TEL. 036.234809	24129 BERGAMO FAX 036.238200	COMUNE DI UBIALE GLANEZZO INTERVENTO DI VALORIZZAZIONE TURISTICA DEI PERCORSI STORICI CHE COLLEGANO GLANEZZO ED ALMENNO S.S. SALVATORE A VILLA D'ALME ATTRAVERSO IL FIUME BRIMBO ED IL TORRENTE IMAGRA	TAVOLA N. 10
ING. SEBASTIANO MOULI VIA DE NICOLA 8 TEL. 036.470282	24027 NEMERO FAX 036.470284	INTERVENTO DI RECUPERO FUNZIONALE DEL PORTO PROGETTO	DATA 03.12.02
			SCALA 1: 100