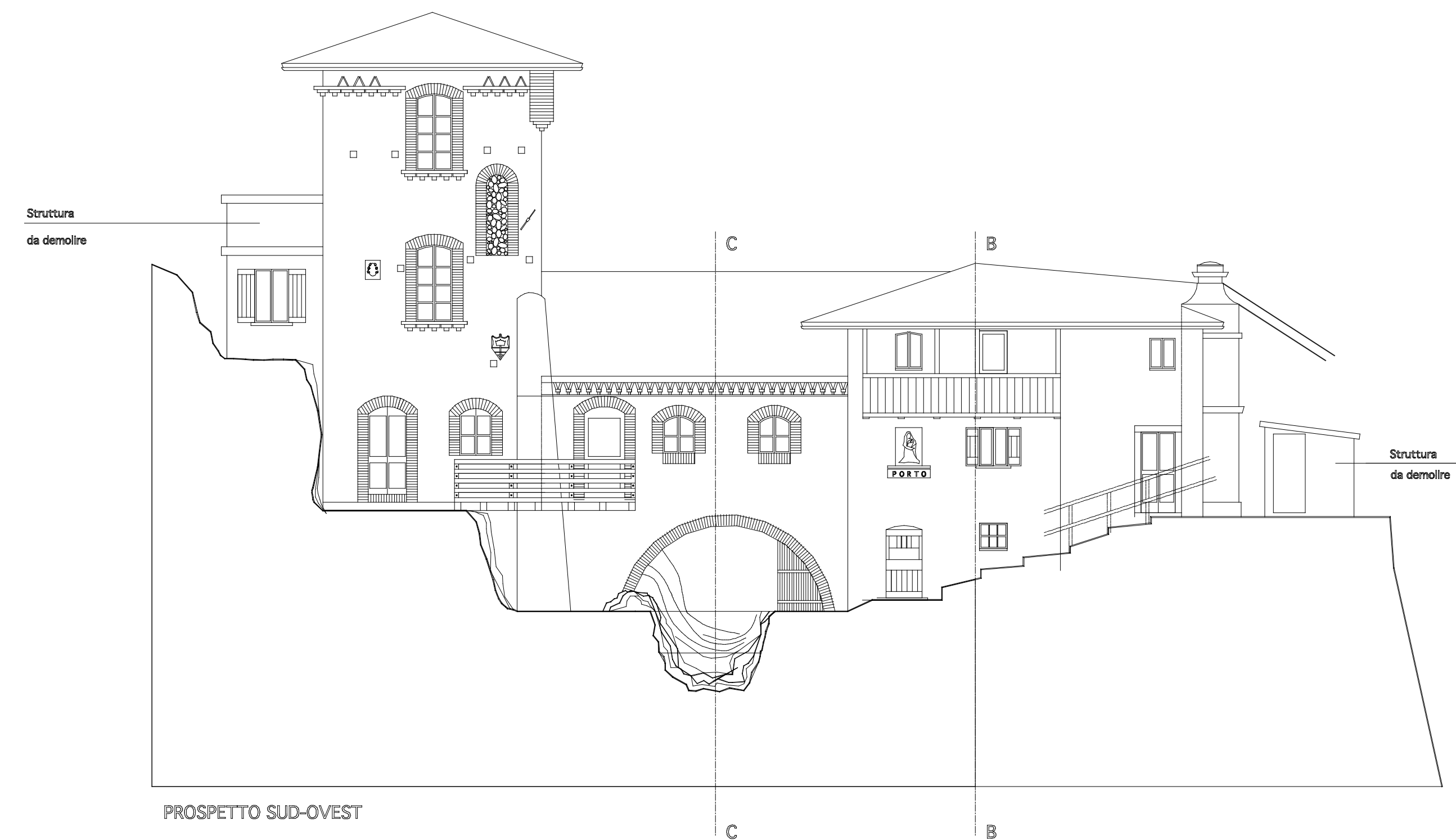
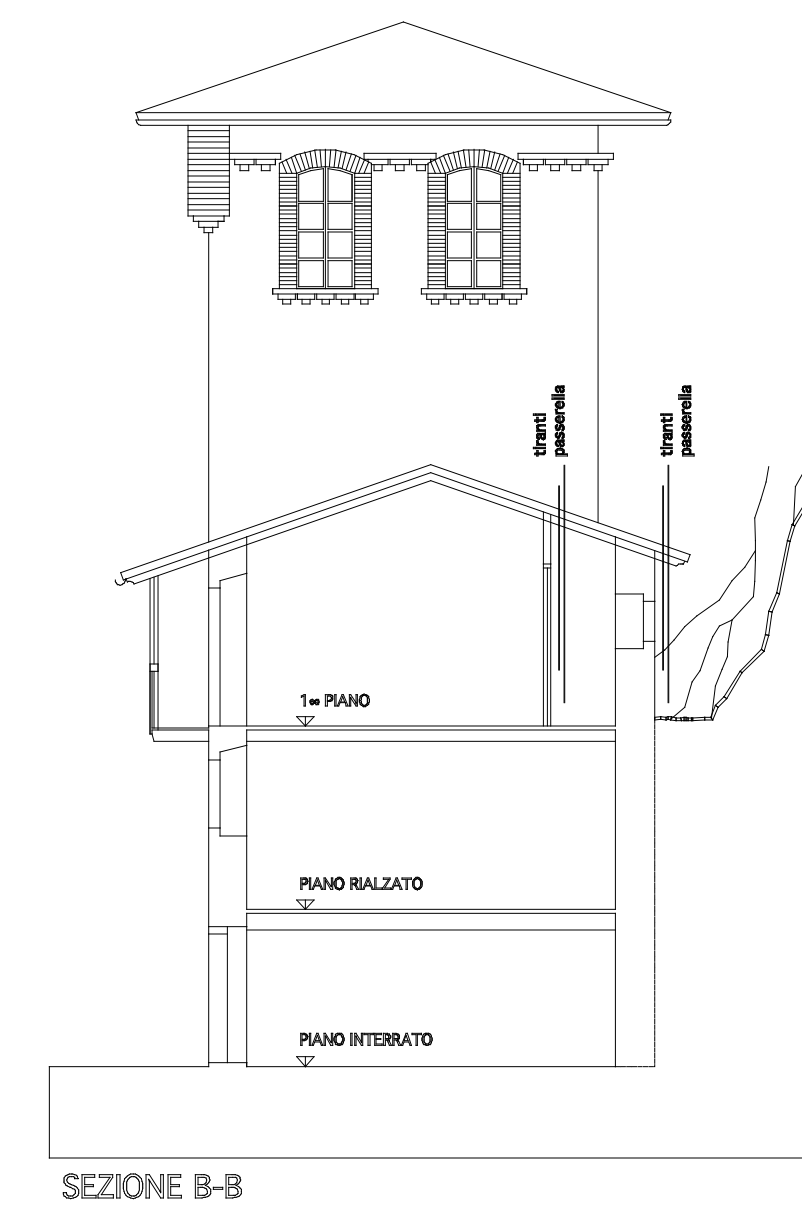


SEZIONE C-C

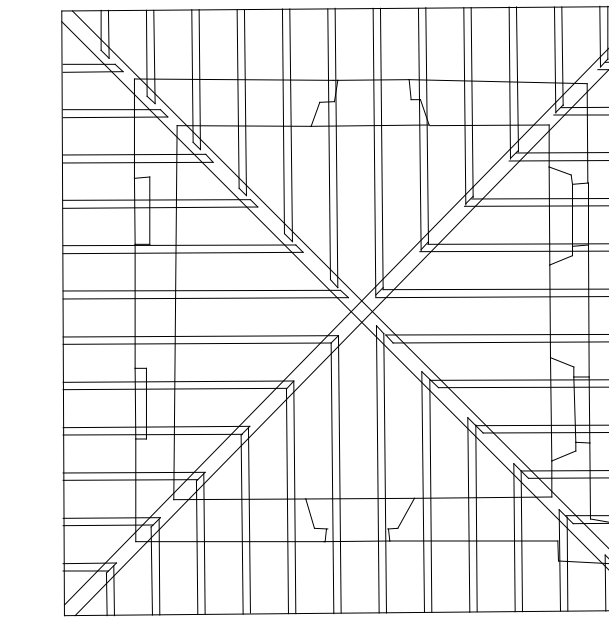


PROSPETTO SUD-OVEST

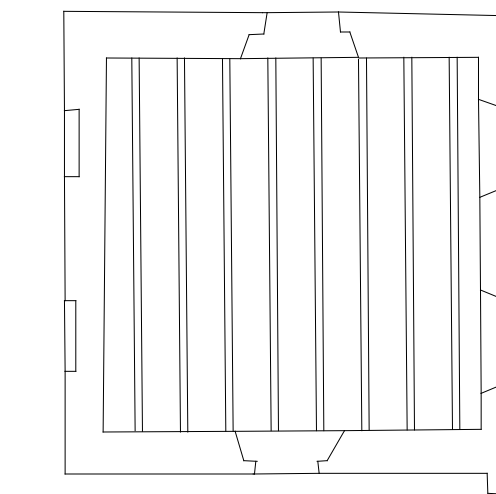


SEZIONE B-B

SEZIONE PLANIMETRICA MURATURE A QUOTA +12,20
(COPERTURA TORRE)



SEZIONE PLANIMETRICA MURATURE A QUOTA +12,00
(SOTTETTO TORRE)



DESCRIZIONE INTERVENTI DI CONSERVAZIONE
DEL FABBRICATO DENOMINATO "PORTO":

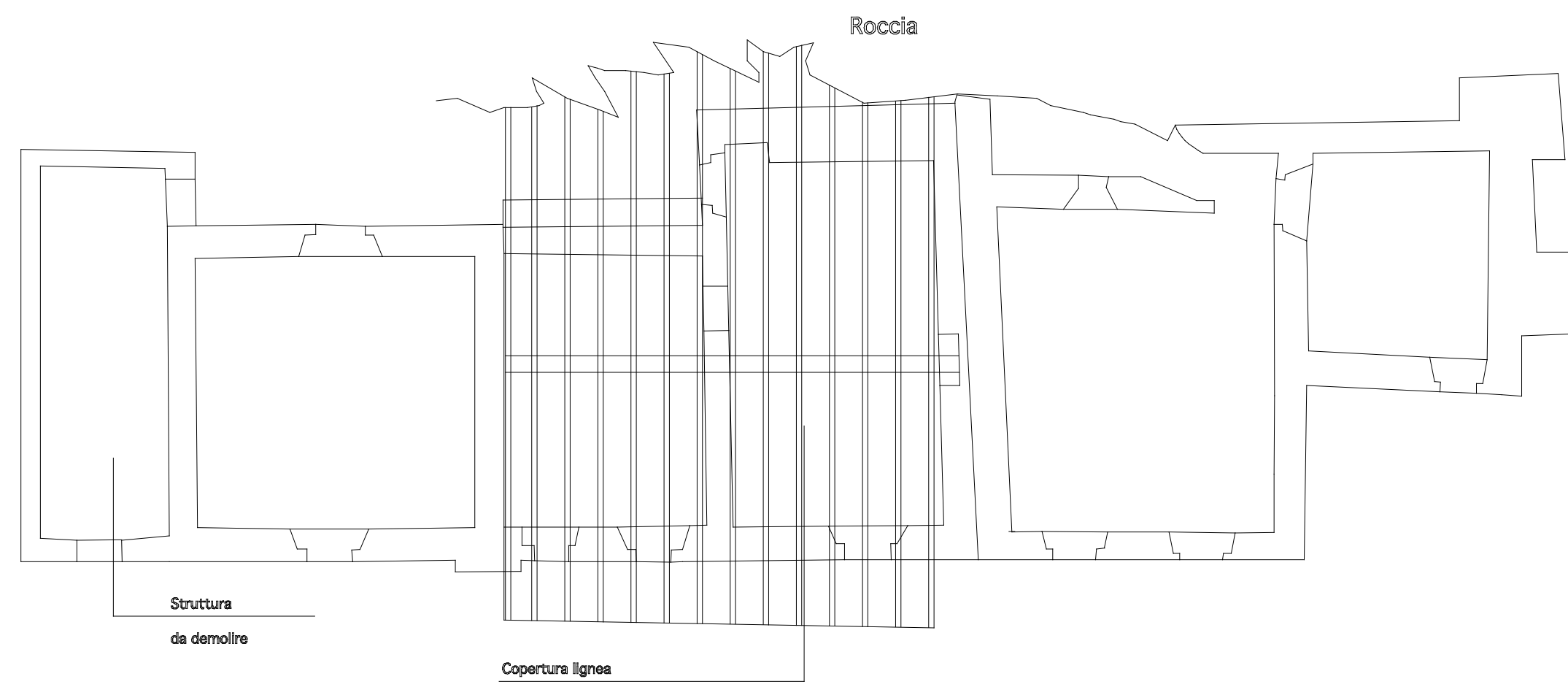
Elementi lignei

- 1- Rimozione della controsoffittatura (ove esistente) messa in luce delle strutture lignee principali : pulizia e analisi puntuale dell'efficienza statica dei travetti e degli assiti, controllo degli appoggi e controllo della condizione dei vincoli
- 2- Integrazione degli assiti e dei travetti mancanti con assiti e travetti costituiti da essenze simili a quelli esistenti (possibilmente con legname antico di recupero)
- 3- Interventi di conservazione mediante stesura di prodotti antitarlo, antimuffa e in generale protettivi, compatibili con i tipi di legname esistenti
- 4- In presenza di modeste carenze statiche intervenire semplicemente tramite una limitazione di carico nell'uso
- 5- In presenza di gravi carenze statiche intervenire inserendo elementi lignei in aggiunta a quelli esistenti o al pi' con elementi in ferro.

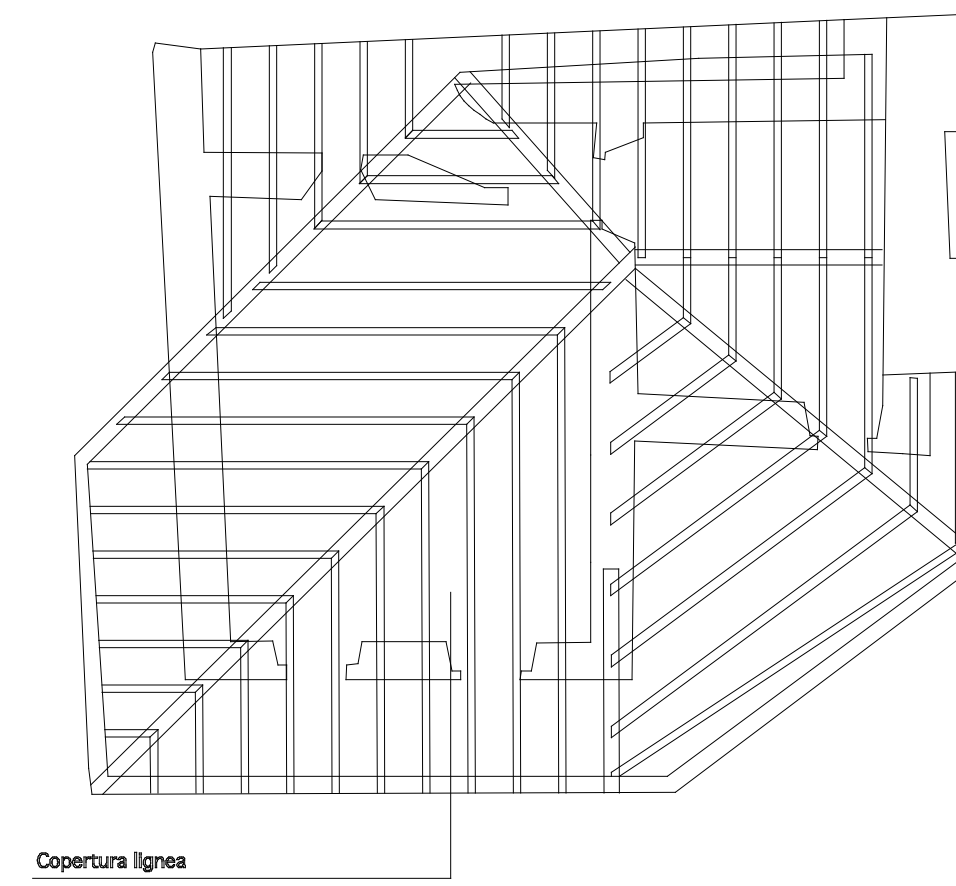
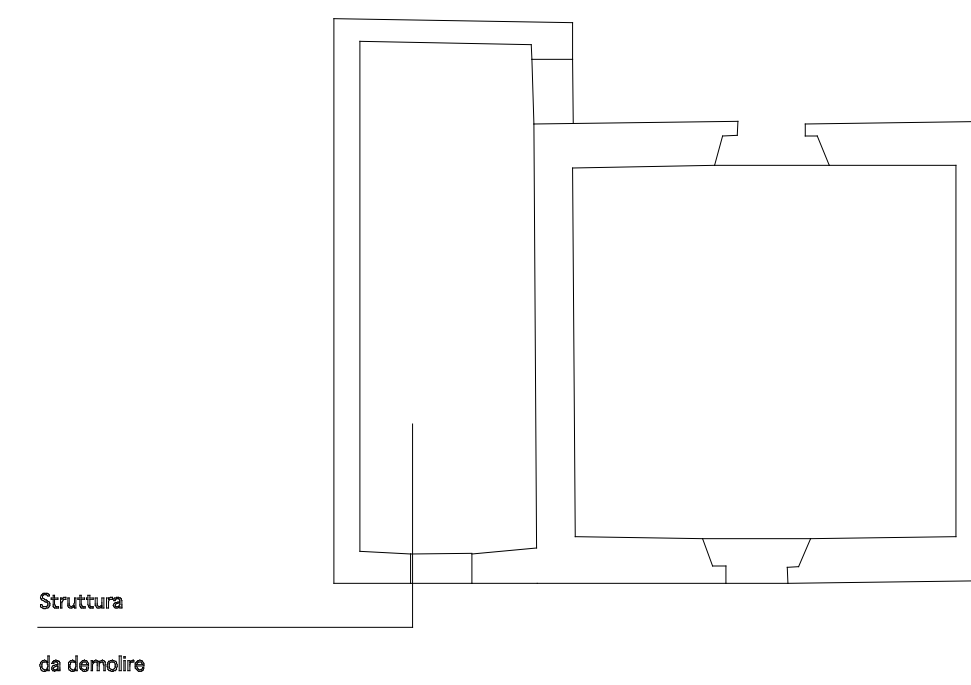
Elementi in muratura

- 1- Bonifica generale delle murature prive di intonaco mediante pulizia e asportazione delle parti incoerenti sia delle malte di allestimento si dei conci strutturali.
- 2- Reintegro delle porzioni macroscopiche (dimensioni superiori a 8 cm) delle parti mancanti e sigillatura con malta di calce idraulica secondo i livelli preesistenti.
- 3- Stesura di prodotti protettivi idrorepellenti traspiranti a base di prodotti naturali.

SEZIONE PLANIMETRICA MURATURE A QUOTA +5,20
(PRIMA COPERTURA)

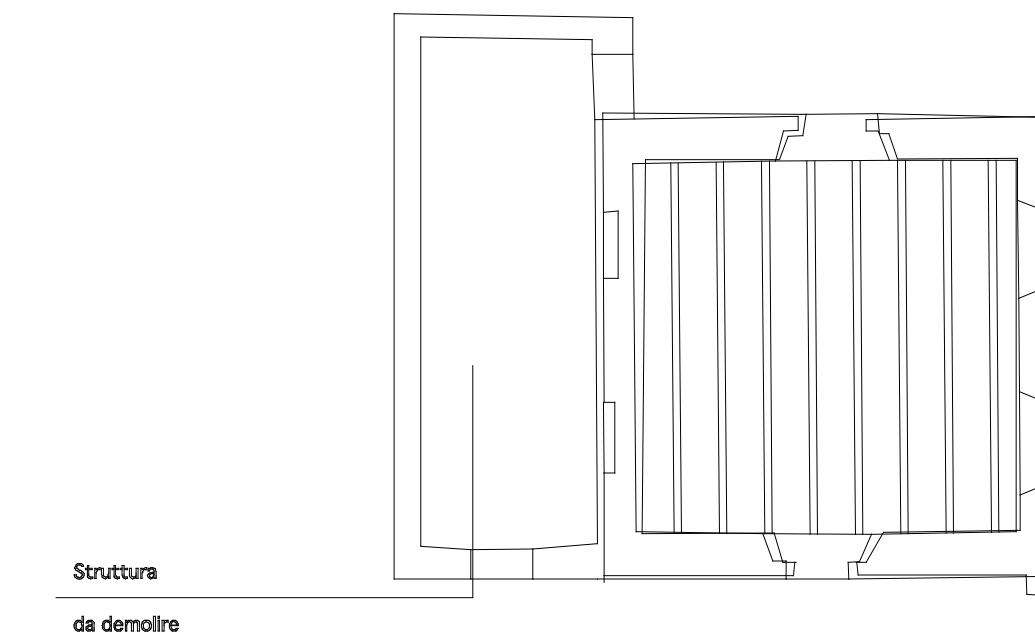


SEZIONE PLANIMETRICA MURATURE A QUOTA +6,60
(SECONDA COPERTURA)



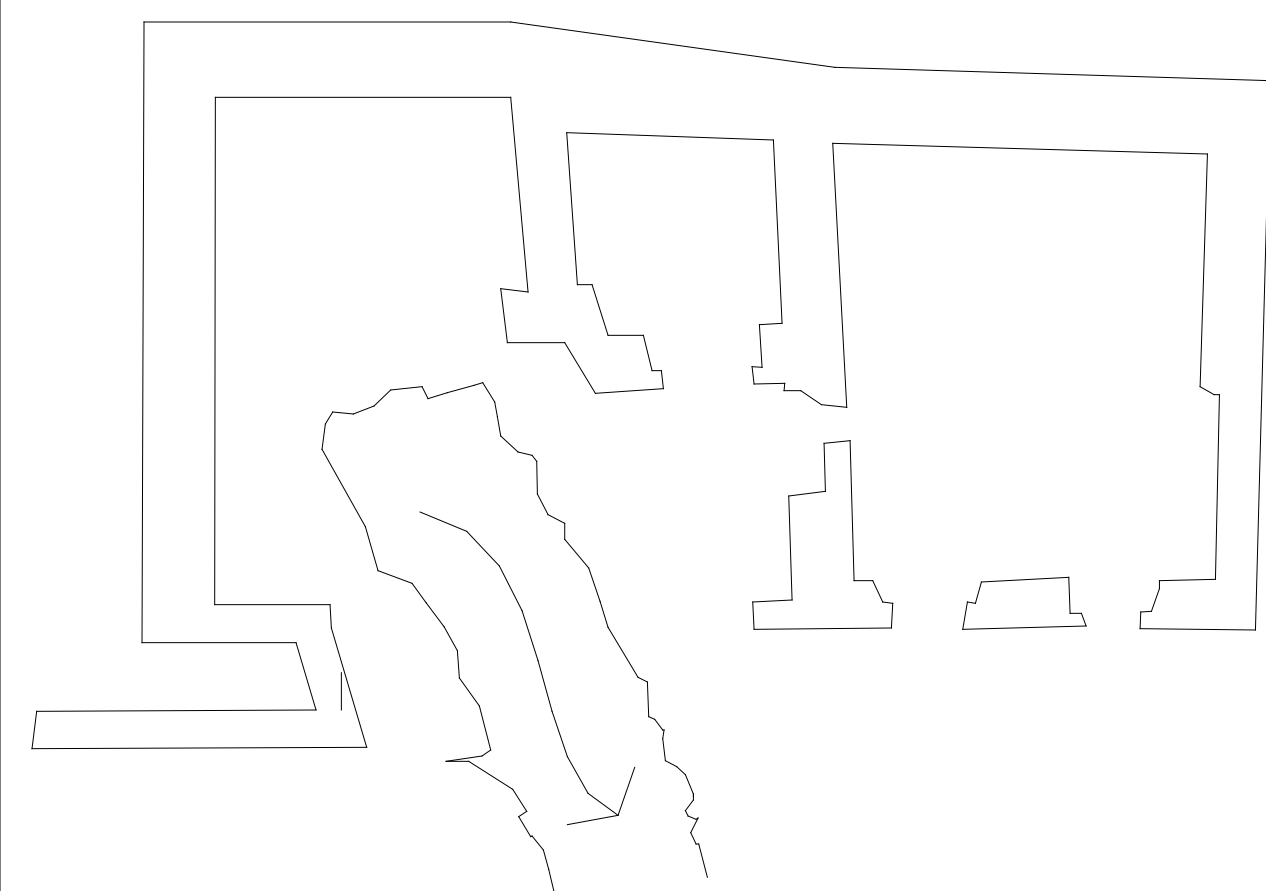
Copertura lignea

SEZIONE PLANIMETRICA MURATURE A QUOTA +9,00
(PIANO SECONDO)

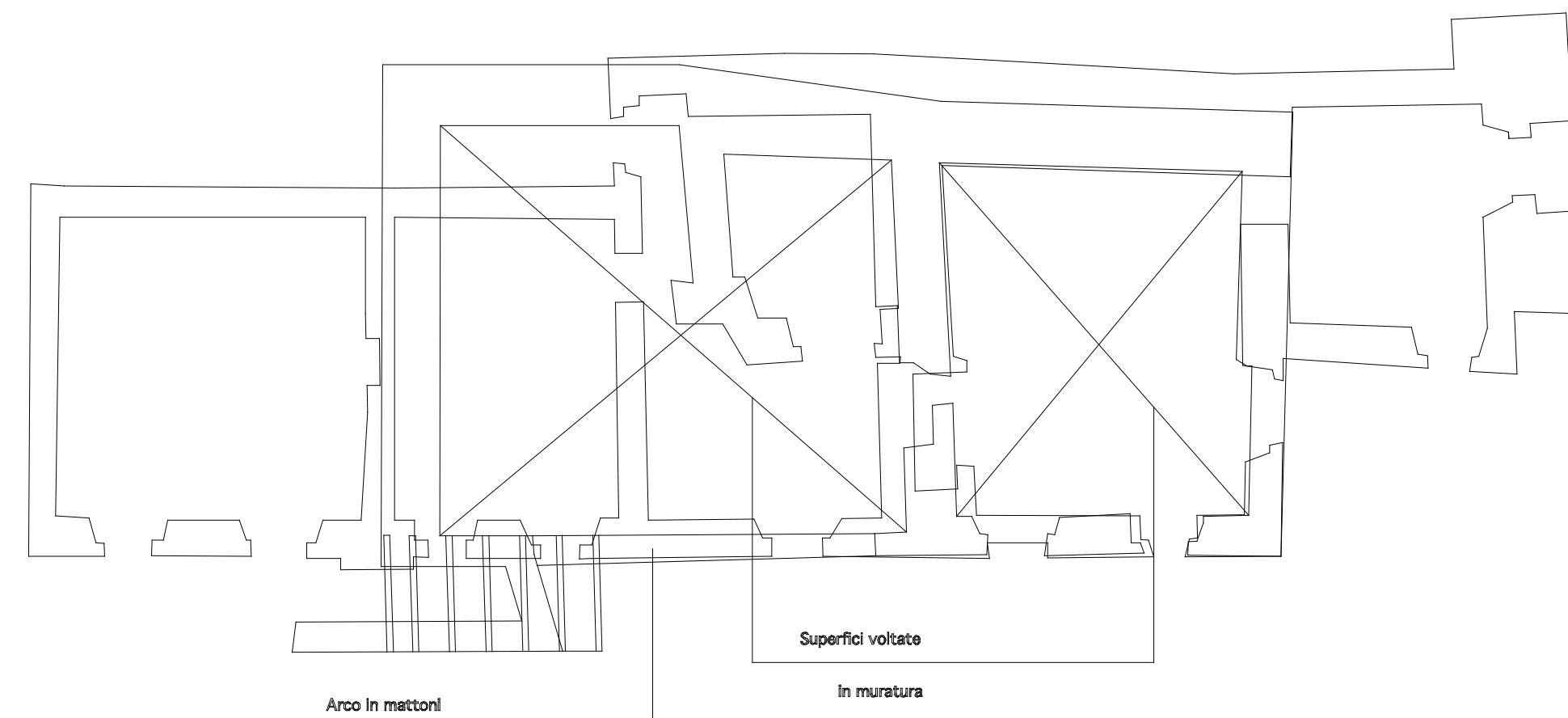


Struttura da demolire

SUPERFICIE MURATURE CHE SCARICANO A TERRA
A QUOTA 0.00



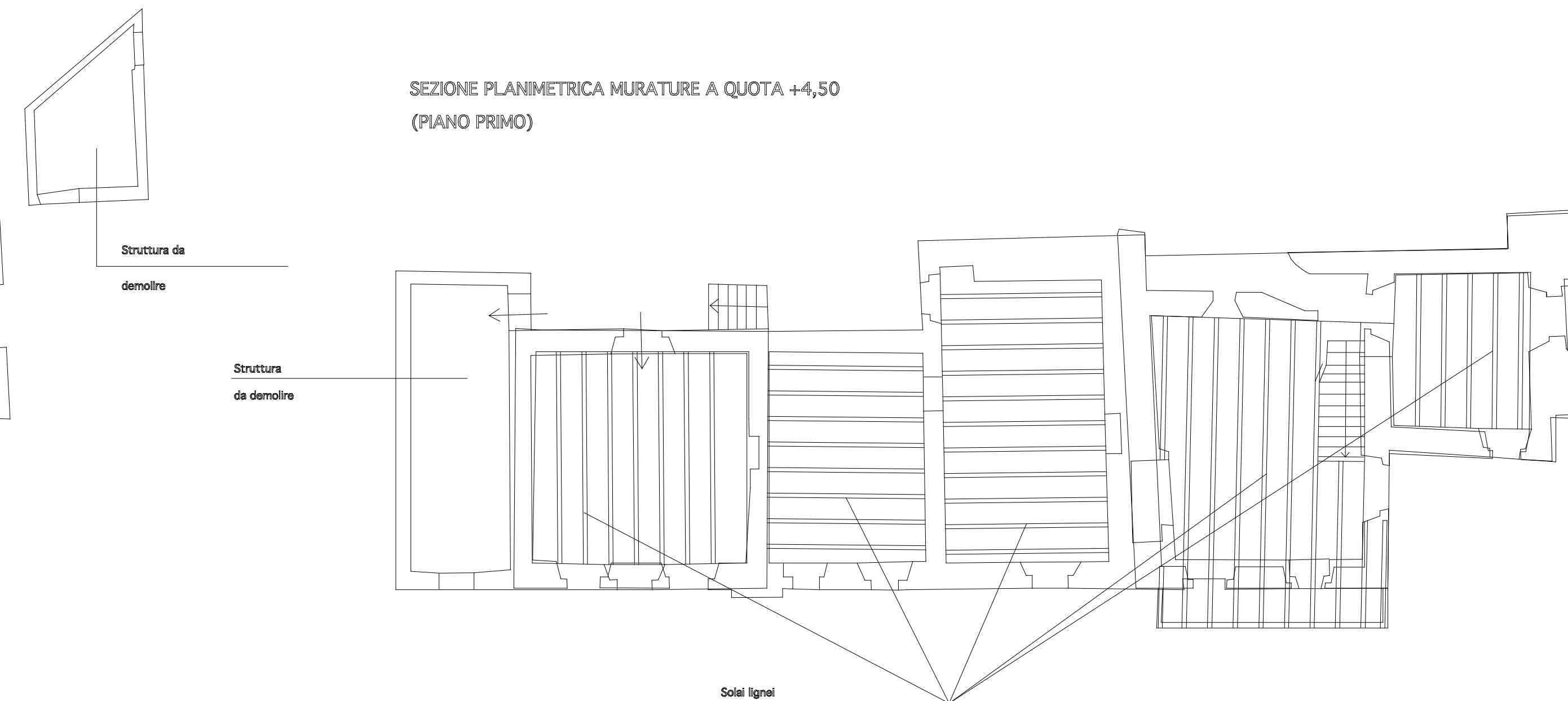
SEZIONE PLANIMETRICA MURATURE A QUOTA +2,40
(PIANO RIALZATO)



Arco in mattoni

Superfici voltate in muratura

SEZIONE PLANIMETRICA MURATURE A QUOTA +4,50
(PIANO PRIMO)



Struttura da demolire

Struttura da demolire

Solai lignei